

## 鳥取県内で兼業しているANA職員の働き方紹介



### ANA兼業職員紹介① 鳥取県庁 金井塚千秋さん

新しいことに挑戦し、自分自身の成長に繋がりたいという思いで鳥取県へ移住しました。鳥取県庁では、「とっとりへwelカニコーディネーター」として国内、海外に向けた情報発信や、接遇支援の業務等を行っています。また、Instagramにて活動している「とっとりdiary」では、ANAのキャビンアテンダントとしてこれまで様々な土地を訪れた経験や語学力を活かして、鳥取ならではの魅力を発信しています。



### ANA兼業職員紹介② (株)ふるさと鹿野(鳥取市鹿野町) 真下あずみさん

鹿野城下町の映えスポット散策マップ作りや、名産そばを使用した新商品開発、新規観光プランの企画提案やSNSでの発信、イベントに参加するなど、鳥取市鹿野町を中心とした地域の魅力のPRを行っています。仕事を通して年齢や職業に関係なく多くの方と知り合い、その土地だけでなく人の魅力を知り、鹿野が大好きになりました。鳥取は、やりたい事を思いついた際に実現しやすい環境だと思います。



### ANA兼業職員紹介③ (一社)麒麟のまち観光局(鳥取市) 川邊幸奈さん

麒麟のまち圏域(鳥取県東部及び兵庫県北西部)のワーケーション施設や周辺施設、観光地などへ取材に行き、実際に足を運んで感じたことを、移住者目線で情報発信をしています。本職では、お客様に安全に旅先までお連れすることが使命でしたが、麒麟のまち観光局では、目的地のその先でどのように過ごしていただくのかを考えて仕事をするので、「旅」に対してより深く、かつ俯瞰的な視点を身につけることができました。

#### 金井塚さん 活動情報

●「とっとりdiary」Instagram / [https://www.instagram.com/tottori\\_diary/](https://www.instagram.com/tottori_diary/)



#### 真下さん 活動情報

●「鹿野温泉 国民宿舎山紫苑」Instagram / [https://www.instagram.com/sanshien\\_shikano/](https://www.instagram.com/sanshien_shikano/)



#### 川邊さん 活動情報

●現役CAの鳥取移住生活 満喫日記 / <https://www.tottori-workation.com/feature/cadiary>



## 公益財団法人 ふるさと鳥取県定住機構

●就職のご相談は... ☎0120-307-238 (平日8:30~17:15)

※鳥取県事務局につながります

[東京] 月~水・金・土日祝 ... 10:00~18:00

木 ... 10:00~20:00

●移住のご相談は... ☎0120-841-558 (平日8:30~17:15)

※かける地域により、鳥取県事務局・東京駐在・大阪駐在のいずれかにつながります

※受付時間は、変更となる場合があります。WEBでご確認ください。

[大阪]

月~水 ... 8:30~20:45

木・金 ... 8:30~17:15

土・日・祝 ... 12:00~20:45

#### 鳥取県事務局

〒680-0846 鳥取県鳥取市扇町115-1

鳥取駅前第一生命ビル1階

TEL.0857-24-4740 FAX.0857-24-4736

#### 東京駐在

〒105-0004 東京都港区新橋1-11-7

とっとり・おかやま新橋館2階

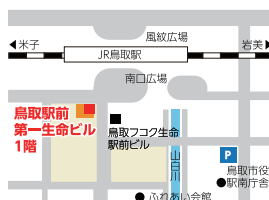
TEL.0120-841-558

#### 大阪駐在

〒530-0001 大阪市北区梅田1-1-3-2200

大阪駅前第3ビル22階(鳥取県関西本部内)

学生専用TEL.0120-892-450



Email: [tottori@furusato-tori.org](mailto:tottori@furusato-tori.org) URL: <https://furusato.tori-info.co.jp>

[発行] 公益財団法人 ふるさと鳥取県定住機構 [発行月] 令和5年1月



※お車で越しの際は、鳥取市役所駅前南倉庫駐車場をご利用下さい。

とっとりワカモノ  
IJUターン情報誌

兼業・副業・起業編

#98

2023.01



ターン Turn

鳥取へ移住したいあなたにエール!

わくわくする気持ちを  
大切に  
一歩踏み出そう!



埼玉県からの1ターン

全日本空輸株式会社・鳥取県庁

金井塚 千秋さん

Kanaizuka Chiaki

IJUコンシェルジュ / 鳥取県交流人口拡大本部

ふるさと人口政策課 吉村和洋さん





profile

兼業・副業・起業編

埼玉県から1ターン／入社4年目

全日本空輸株式会社・鳥取県庁

## 金井塚 千秋さん

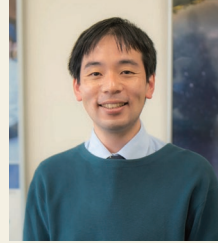
Kanaizuka Chiaki

埼玉県出身の金井塚さん。大学時代は英語を専攻し、カナダにも留学。語学力を生かそうと、2018年、客室乗務員(CA)として全日本空輸株式会社(ANA)に入社。コロナ禍でANAが地方居住と兼業を組み合わせたプロジェクトを打ち出したことをきっかけに、2021年12月に鳥取県に移住。CAとして国内線乗務を続けながら、鳥取県庁に勤務し、鳥取の魅力を国内外へ発信している。

YouTube



## 「ここに相談しました!」 IJUコンシェルジュ



鳥取県交流人口拡大本部

ふるさと人口政策課

### 吉村 和洋さん

新しい環境に不安がありましたが、県内のいろいろなところを案内してくださったり、住まいを紹介してくださったり、オンラインでもさまざまな相談にのっていただき、手厚いサポートで安心して移住を決断することができました。

住所：鳥取県鳥取市東町1丁目220番地  
TEL:0857-26-7652(受付 8:30~17:15) MAIL:jinkouseisaku@pref.tottori.lg.jp  
定休日：土曜日・日曜日・祝日 HP:https://www.pref.tottori.lg.jp/

不安を解消できるサポートで安心して移住できました!

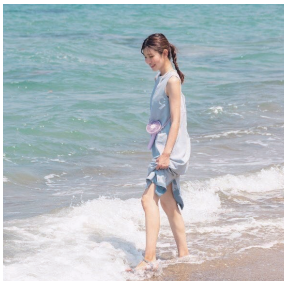


## コロナ禍で兼業・副業OKに 下見に来た日に 直感で決めた鳥取移住

コロナ禍でフライトが減り、会社で兼業・副業の許可が出たことから、新しいことに挑戦してみたいと思いました。ずっと実家暮らしだったので、一度ひとり暮らしをしたい、環境を変えたいという思いもありました。2021年秋、募集が出ていた鳥取県に下見へ。初めて見た鳥取砂丘が素晴らしい。思っていたよりお店もあって便利だし、自然豊かで、ここに住みたいと思ったんです。他の県も下見にいきましたが、その日のうちに直感で鳥取にしよう決めました。

## 飛行機通勤で1時間半 兼業・副業で見える世界が広がった

移住後は鳥取に住んで、フライトがある日に羽田空港に飛行機で出勤しています。埼玉県の実家から羽田空港まで車で1時間半だったので、通勤時間は変わらず、むしろ飛行機の方が必ず座れるので楽なくらいです。鳥取県での仕事を始めて、人との関わり方が変わりました。イベントで出会った人、地元の飲食店の店員さんなどとも仲良くなり、つながりが増えて、見える世界が広がったと感じています。



## I 今の仕事内容、やりがい

鳥取県ふるさと人口政策課で「とっとりヘルカニコーディネーター」として月7日勤務し、Instagram「とっとりdiary」で、鳥取県の魅力を英語と日本語で発信しています。その際大切にしているのは、その季節にしか見られない景色を紹介すること。投稿を見て「鳥取に行ってみよう」とか、鳥取の方からも「地元の魅力を再発見した」という温かいメッセージをいただいたときにやりがいを感じています。

## II 休日の過ごし方

移住前の休日は一日中家にいることが多かったのですが、鳥取は自然が美しく、行きたい場所がたくさんあり、登山、海、キャンプ、BBQなどを楽しんでいます。休日に撮った写真もInstagramで紹介しています。私が鳥取で一番好きなのは湯梨浜町の東郷湖周辺です。遠くまで見渡せるおだやかな景色、湖岸にはカフェがあったり、足湯に浸かりながら温泉卵を作れたり、雰囲気良くお気に入りです。

## III 兼業・副業のメリット

CAはチームで仕事をするので柔軟性が大事ですが、県庁では自分のやりたいことを提案し形にしていけるので、個人の軸の重要性を感じています。これまでの仕事でできなかった経験を積めるのが兼業・副業のメリットだと思います。また、私はこれまで興味がないことは知らずとなかったのですが、取材でお話を聞いて物事を深く知っていくことが面白く、興味を持ったり感動できたりする自分の一面に気付けたのも新たな収穫でした。

## IV 今後の目標

今後は写真に限らず、動画を使って鳥取の良さをPRするなど、幅を広げた情報発信ができればと思っています。今もInstagramで動画を使った発信をすることがありますが、YouTubeでもっと長い動画を使ったPRをやりたいです。この一年間で鳥取県内のいろいろな場所に行き、友人も増えたので、「第二のふるさと」ができたと感じています。これから鳥取とどんな関わりができるのか、わくわくしています。



## 移住後の変化

鳥取県へ移住後の暮らしの変化を教えてください!

食費

UP↑

住居費

UP↑

趣味の時間

UP↑

支出

UP↑

地域付き合い

UP↑

通勤

STAY→

